

# 北海道の田舎で、 暮らしてみませんか・・・

さまにちょう

## 様似町移住体験住宅始めます。



～アポイ岳の麓で、ゆったり移住体験～

お問い合わせ・お申し込みは

様似町役場 総務課企画財政係

TEL0146-36-2111 FAX0146-36-2662 e-mail samani@aiores.ocn.ne.jp

北海道様似町東京事務所（東京都中央区京橋1丁目17-3 内村京橋ビル5階）

TEL03-6228-7760 FAX 03-6228-7361 e-mail samani.tokyo@grace.ocn.ne.jp



様似町では、様似へ移住・定住をお考えの方向けに「様似町移住体験住宅」を整備しました！  
「様似町への移住に興味があるけど、見知らぬ土地で暮らしていけるか・・・」  
「様似町の雰囲気を経験したい！」、「北海道の田舎で暮らしたいけど、どこにしよう・・・」  
こんな方は、短期間様似町での生活を体験できる「様似町移住体験住宅」をご利用ください！

### ご利用の流れ

①事前予約 電話、メール、FAXのいずれかで利用希望日をお伝えください。

※空き状況を確認し、体験日について調整いたします。

②申込み 所定の申請書に必要事項を記載し、住民票を添付して郵送ください。

③決定通知 決定通知と移住体験住宅賃貸契約書を郵送しますので、契約書を返送ください。

※決定通知は利用時にご持参ください。

④利用開始 迎入、カギの引渡し、詳細説明、生活体験！

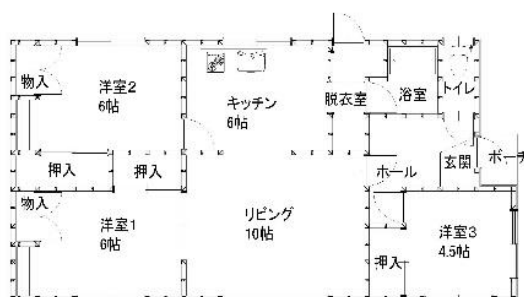


体験住宅の  
詳細は裏面へ！

対 象 者	様似町への移住を希望または検討されている方	
利用期間	7日以上90日以内	
施設概要	施設名称	移住体験住宅A
	住所	様似町緑町121番地の1
	賃料等	日額 1,200 円(5月～9月) ※冬期間は 1,500 円
	間取り	3LDK(75.70 m <sup>2</sup> )
	設備	冷蔵庫、洗濯機、電子レンジ、炊飯器、掃除機、 ガスコンロ、テレビ、調理器具、食器類 ほか Wi-Fi環境あり(無料)※寝具なし
	入居可能世帯数	1世帯
	施設名称	移住体験住宅B、C
	住所	様似町緑町121番地の1
	賃料等	日額 1,200 円(5月～9月) ※冬期間 日額 1,500 円(10月～3月)
	間取り	3LDK(66.10 m <sup>2</sup> )
	設備	冷蔵庫、洗濯機、電子レンジ、炊飯器、掃除機、 ガスコンロ、テレビ、調理器具、食器類など Wi-Fi環境あり(無料)※寝具なし
	入居可能世帯数	2世帯
利用者が 用意するもの	●寝具(有料レンタルあり)、タオル等 ●生活用品(食材、歯ブラシ、洗剤、トレイペーパーなど) ＊徒歩10分圏内にスーパー、コンビニあり	



体験住宅A



体験住宅B

