

さまにちょう
北海道様似町

移住体験

～「さまに暮らし」を体験してみませんか？～

様似町では、様似への移住・定住を検討している方向けに実際に様似町での生活を体験できる「移住体験住宅」をご用意しています！



理想の田舎暮らしを
ぜひ「様似町」で！



【募集延長】令和8年度 移住体験住宅利用者募集

令和8年度（令和8年4月1日～令和9年3月31日）の利用については下記のとおり募集を行っております。

書類の郵送が必要な方は下記までお問い合わせください。

募集期間 随時 ～ 令和8年2月27日（金）

募集施設 ①移住体験住宅A棟1戸（長期利用）

⇒最低6か月から利用可能

②移住体験住宅B棟1戸（インターンシップ利用）

⇒最低2日間から利用可能

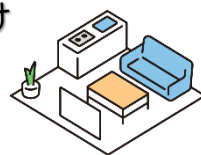
応募方法 「借用申請書」を記入し、「住民票謄本（抄本）」を添付の上、下記へ提出してください。
（郵送・メールどちらでも可）

※応募が重複した場合は、抽選により決定させていただきますので、あらかじめご了承ください。

移住体験施設の特徴

3つの
特徴

- 家具・家電備え付け
- テレワーク設備あり
- Wi-Fi完備（無料）



→施設の詳細は裏面へ

体験メニューあります

実際の暮らしのほか、いちご作業や各種サークルへの参加など、町内の産業や地域住民との交流を体験することができます。



【町内企業・事業者の皆様へ】

企業のインターンシップには、ぜひ体験住宅をご活用ください！
短い期間から利用が可能ですので、一度ご相談ください。

【お問合せ・お申込み】

様似町役場 企画調整課企画係

☎0146-36-2122

受付時間

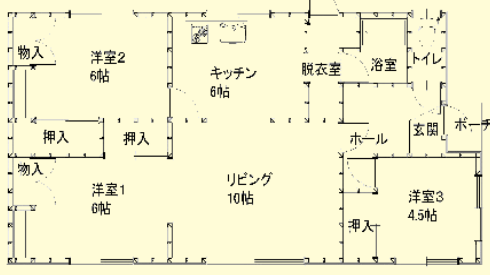
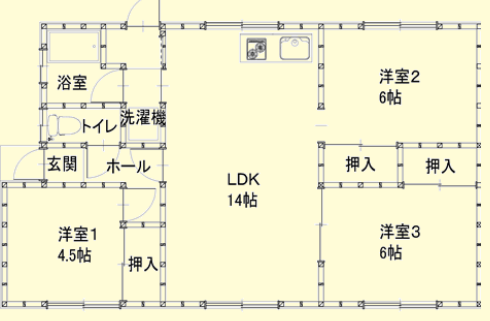
午前8時45分～午後5時30分

※土・日・祝及び年末年始はお休みです。

北海道様似郡様似町大通1丁目21番地

メール：kikakutyouseika@samani.jp

○各施設の概要

対象者	移住体験希望者（長期利用）	インターンシップ利用者
利用期間	6か月以上12ヶ月以内	2日以上90日以内
施設名称	移住体験住宅A棟	移住体験住宅B棟
住 所	様似町緑町121番地の1	
利 用 料	月額40,000円 ※光熱水費・燃料費は、実費負担	①日額1,800円（5～10月） ②日額2,100円（11～4月） ※光熱水費・燃料費込み
間 取 り	3LDK（75.70㎡）  （家庭菜園あり）	3LDK（66.10㎡） 
設 備	冷蔵庫、洗濯機、電子レンジ、炊飯器、掃除機、ガスコンロ、テレビ、調理器具、ウォシュレット、食器類など ◎Wi-Fi環境あり（無料） ◎テレワーク環境あり ◎自転車あり ※寝具なし	
入居可能世帯数	1世帯 ※ペット可	1世帯 ※ペット可
ご自身で 用意するもの	●寝具（有料レンタルあり）、タオル等 ●生活用品（ゴミ袋や洗剤等の消耗品等） ※徒歩10分圏内にスーパー・コンビニあり	

