



令和3・4年度



建設工事等競争入札参加資格審査申請について

令和3年度及び令和4年度において、様似町が発注する建設工事及び設計・測量・地質調査等の委託業務の契約に係る「競争入札参加資格審査申請書」の受付期間、方法等は次のとおりとします。

1. 受付期間

令和3年2月1日（月）から2月26日（金）まで
（土曜、日曜及び祝日は除く）

2. 受付時間

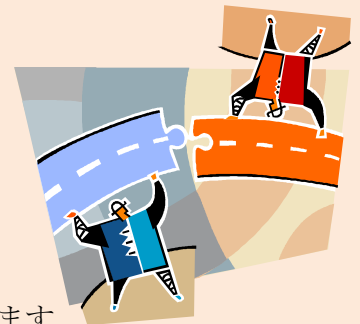
午前9時から午後5時まで
（正午から午後1時までは除く）

3. 受付場所

様似町役場 2階 建設水道課 用地係

4. 受付方法

町外業者は郵送のみとします。
郵送の場合は、返信用封筒(切手添付)を同封願います。



5. 資格の有効期限

令和3年4月1日から令和5年3月31日まで

6. 資格要件

- ① 地方自治法施行令（以下「政令」という。）第167条の4第1項（第167条の11第1項において準用する場合を含む。）の規定に掲げる事項に該当しない者であること。
- ② 政令第167条の4第2項（第167条の11第1項において準用する場合を含む。）の規定により競争入札への参加を排除されている者でないこと。
- ③ 国税、道税及び市町村税に滞納がないこと。



7. 提出書類

- ① 建設工事等競争入札参加資格審査申請書 1通 <市町村統一様式>
※ 必ず表紙(紙ファイル)を付けること
- ② 添付書類（証明書は写し可） 各1通
※ 詳しくは、提出書類等一覧のとおり

8. 申請書記載要領

一般社団法人北海道土木協会発行の申請の手引きを参照して下さい。

※ ご不明な点がございましたら、様似町役場 建設水道課用地係（0146-36-2115）までお問い合わせください。

令和3・4年度

様似町競争入札参加資格審査申請提出書類等一覧

| 様式番号 | 提出書類等 | 建 工 | 設 事 | 設計・調査 ・測量等 |
|-------|--------------------------------------------------------------------------------------------------------------------------------------------------------------|----------------------------------|--------|---------------|
| 様式1 | 建設工事等競争入札参加資格審査申請書 | ○ | | ○ |
| 様式2 | 総合評定値通知書（経営事項審査結果通知書）のコピー ※総合評点値（P点）が記載された最新のもの | ○ | | |
| 様式3 | 工事（事業）経歴書 ※決算書等に添付する様式第2号又は第2号の2のコピー | ○ （2年度分） | | ○ （1年度分） |
| 様式3の2 | 工事経歴書集計表 | ○ （2年度分） | | |
| 様式4 | 技術者名簿 ※令和3年1月1日現在 | ○ | | ○ |
| 様式5 | 代表者身元証明書〔3カ月以内のもの〕 コピー ※本籍地の市町村長の発行する身分証明書 | △個人のみ | | △個人のみ |
| 様式6 | 履歴事項全部証明書〔商業登記〕〔3カ月以内のもの〕 コピー | △法人のみ | | △法人のみ |
| 様式7 | 許可・登録証明書 ※希望する業種の許可書又は登録を証明するもののコピー ・建設業許可通知書、一部廃業届及び許可申請書別表のコピー ・測量業者、建築士事務所登録通知書のコピー ・建設コンサルタント及び地質調査業登録に係る現況報告書のコピー ・建設コンサルタント登録を証する書類のコピー | ○ | | ○ |
| 様式8 | 建設業退職金共済組合等の加入・履行証明書のコピー | ○ | | |
| 様式9 | 建設工事入札参加資格審査申請書付票 | ○ | | |
| 様式10 | 設計等入札参加資格審査申請書付票 | | | ○ |
| | 納税（未納・滞納がない）証明書 【法人の場合】 | 国税：法人税、消費税及び地方消費税等 | ○ | ○ |
| | | 道税：法人事業税、法人道民税等 | ○ | ○ |
| | | 市町村税：全税目対象 町外業者は本店所在地の市町村税証明書 | ○ | ○ |
| | 納税（未納・滞納がない）証明書 【個人の場合】 | 国税：消費税及び地方消費税 | ○ | ○ |
| | | 道税：個人事業税 | ○ | ○ |
| | | 市町村税：全税目対象 町外者は住所地の市町村税証明書 | ○ | ○ |
| | 損益計算書又は決算報告書（1年度分） | ○ | | ○ |
| | 印鑑証明書（申請書押印の実印）〔3カ月以内のもの〕 コピー可 | ○ | | ○ |
| | 誓約書（別紙様式） | ○ | | ○ |
| | 委任状【原本提出のこと】 ※本店以外の者が申請者となる場合（支店・支社・営業所等） に必要になります。 | △ | | △ |

※○印は必ず提出してください。△印は該当する場合に提出してください。