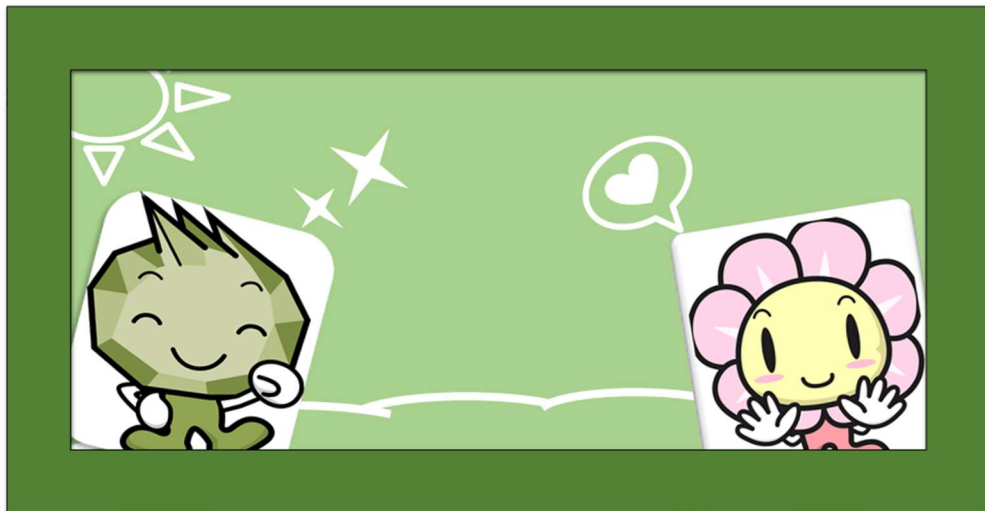


様似町高齢者保健福祉計画・

第9期介護保険事業計画

令和6～8年度(2024～2026年度)



令和6年(2024年)3月

北海道 様似町

目次

第1章 計画策定にあたって

1 計画策定の目的と背景	1
2 計画の期間	1
3 計画の法的位置付け	2
4 計画の策定体制	2
5 日常生活圏域の設定	3
6 計画の進行管理と点検評価	4
7 介護保険制度改正の概要	4

第2章 高齢者の現状と将来推計

1 人口と世帯の状況	7
2 要介護認定者の状況	12
3 高齢者の健康状態	15
4 介護予防・日常生活圏域ニーズ調査結果(抜粋)	16
5 介護保険事業の状況	22

第3章 計画の基本的な考え方と体系

1 基本理念	29
2 基本方針	29
3 施策の体系	30

第4章 高齢者の社会参加と生活支援

1 高齢者の生きがいづくり・社会参加支援	31
2 高齢者の生活支援	33
3 高齢者の住みよいまちづくり	37
4 地域共生社会の推進	38
5 災害対策・感染症対策	38

第5章 地域包括支援体制の充実

1 地域包括支援センターの機能強化	41
2 生活支援体制の整備	46
3 認知症施策の推進	47
4 在宅医療・介護連携の推進	51
5 地域ケア会議の推進	52
6 介護予防・日常生活支援総合事業の充実	53
7 介護予防ケアマネジメント	57

第6章 介護保険サービスの充実と適正な運営

1 介護保険サービスの充実・基盤整備	59
2 人材確保と資質の向上	59
3 介護保険の適正運営	61
4 サービス見込量の推計	63
5 介護保険給付費及び地域支援事業費の推計	65
6 介護保険料額の算定	67

資料編

1 介護(予防)サービス量と給付費の推移	69
2 第1号被保険者の保険料推計	70
3 介護保険制度について	72
4 計画策定委員会	74