

海のトランクキット

様似郷土館から海にまつわる資料を集めたトランクキットが新登場！！

トランクキットを使って、身近だけど実はまだまだ知らない様似の海について考えてみよう。トランクキットは貸し出し自由※！さわれる資料もたくさん！町立様似図書館の司書さんが選んだオススメ図書やトランクキット解説書も入っているので、どこでも海について調べることができるよ！

※貸し出しについては、2週間前までに所定の申請書を提出してください。貸し出しの取り扱いについては様似郷土館資料の取扱要綱に準じます。

キット①「様似と海」

入っているものリスト

- ・ウニの殻
- ・ウニのエボキシ標本
- ・コンブのエボキシ標本（ミツイシコンブ・マコンブ）
- ・海藻エボキシ標本（フノリ・マツモ・ギンナンソウ）
- ・真ツブの殻
- ・オススメ図書 他

様似は牧場などの産業とともに海に囲まれた漁業の町でもあります。様似で採れる魚介類や名産品である昆布から様似の漁業について考えてみよう。



ムラサキウニ



触ってみよう

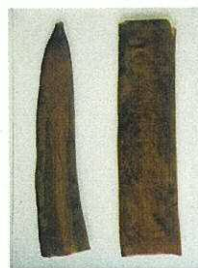
マツブのカラ



フノリ



マツモ



ミツイシコンブ

比べてみよう



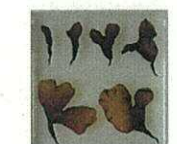
マコンブ

触ってみよう

ウニのカラとウニしょうほん

バフンウニ

観察してみよう



ギンナンソウ

かいそうしょうほん

コンブしょうほん

キット②「遺跡と海」

入っているものリスト

- ・いせき出土魚骨・海獣骨
- ・現生標本（ウニ・サメ・カレイ）
- ・銕先レプリカ
- ・オススメ図書 他

様似町には約2,200年前の続縄文人が暮らしていたあとが見つかっているよ（冬島いせき）。そこからたくさん魚や海の動物の骨が出てきたんだ。実物の骨をさわって昔のくらしを考えてみよう。



ムラサキウニ



バフンウニ

現代の

ウニのトゲとカラ



ムラサキウニ



バフンウニ

冬島いせきのウニのトゲ



ヒラメ



マツカワ



マダラ

冬島いせきのさかなの骨



冬島いせきの

イルカの骨



現代の

サメのは



ぶらぶらキットもはいつているよ



現代の

カレイの骨