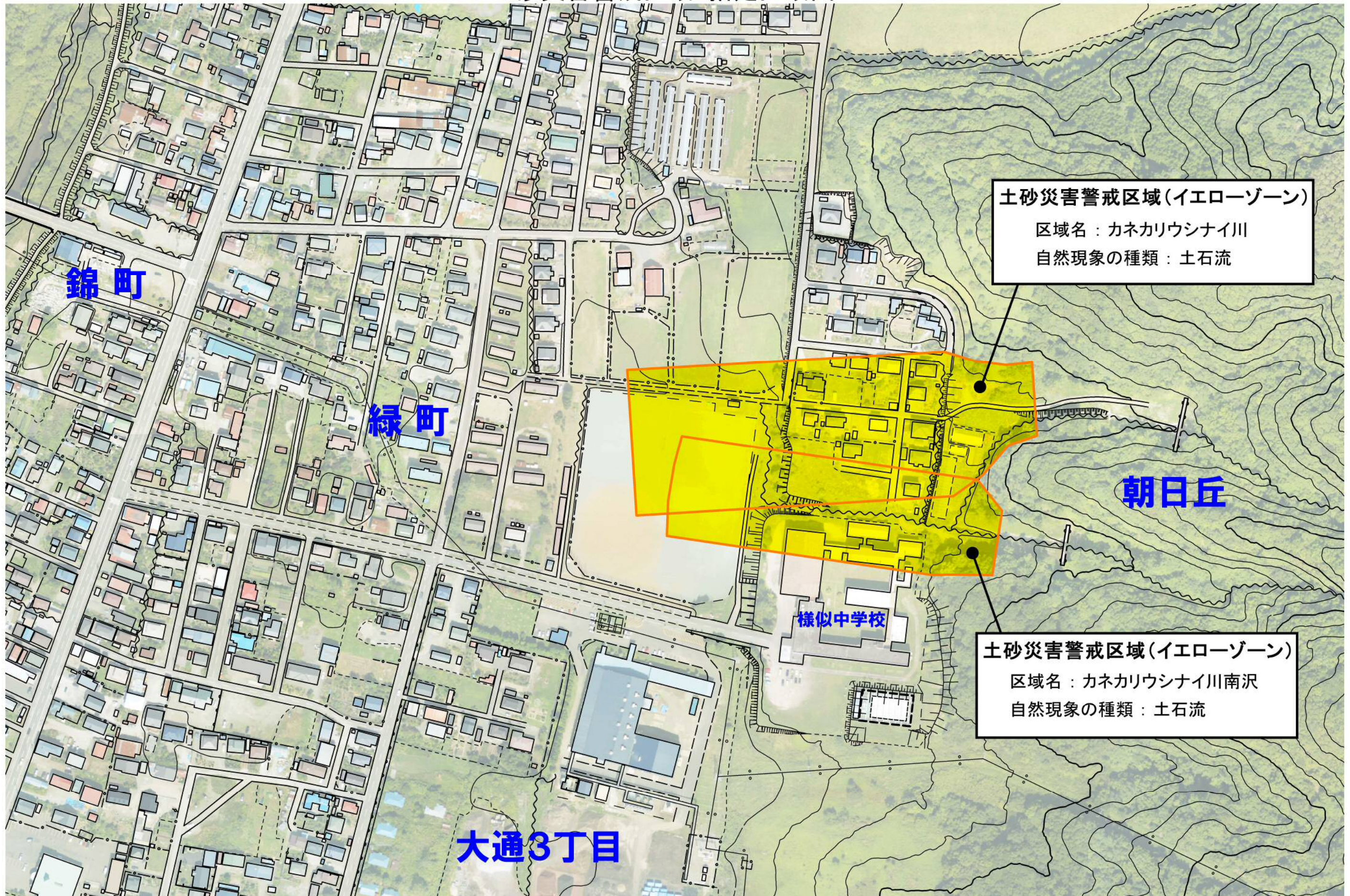


# 土砂災害警戒区域 指定区域図

平成26年6月13日 北海道知事指定（北海道告示第447号）



土砂災害警戒区域(イエローゾーン)  
区域名：カネカリウシナイ川  
自然現象の種類：土石流

土砂災害警戒区域(イエローゾーン)  
区域名：カネカリウシナイ川南沢  
自然現象の種類：土石流