

幼児センターだより

# 心のまなざし 2月号

令和8年1月31日発行

認定こども園様似町立幼児センター

幼児センターでは地域の方とのふれあいを大切にし、人と関わることのうれしさや楽しさを通して人とのコミュニケーションを学んでいます。



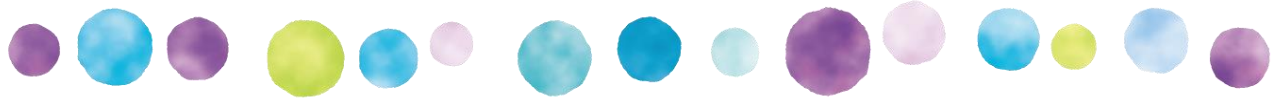
学校支援ボランティアの方が3名来園してくださり、年長児が昔遊びを体験しました。  
お手玉・けん玉・コマ遊びを教えてもらい、最後にみんなの前で披露しました。



小学生ふれあい交流会では17名の参加がありました。小学生にたっぷり甘えていた2日間でした







幼児センターの教育保育目標

「自然と親しみ 意欲と思いやりのある子どもの育成」

雪がたくさん積もったのでみんなで雪遊びを楽しんでいます。



キャンプごっこ



かき氷屋さん



2歳児のそりすべり



せっせと雪運び



どうやってのせる？



園庭の築山でそりすべり



# 2月の行事予定

日	月	火	水	木	金	土
1 ☆全国児 ◇幼稚園 ◎保育園	2	3 ☆豆まき会	4 ・様似小学校 一日入学	5	6	7 ☆おひさま グループ休み
8	9	10 ◇リトミック	11 ・建国記念の日	12 ☆避難訓練	13	14 ☆おひさま グループ休み
15	16	17 ◇リトミック	18 ◇5歳児 みらい塾	19 ◇4・5歳 参観日	20 ◇4歳児 みらい塾	21 ☆おひさま グループ休み ☆お弁当の日
22	23 ・天皇誕生日	24 ◇リトミック	25 ◇身体測定 0～5歳児	26 ☆長谷川心理 士発達相談 ◇5歳児小学 校授業体験	27	28 ☆おひさま グループ休み

～行事についてのお知らせ～

※3日(火)は、豆まき会を行います。福の神がまいたおやつを持ち帰ります。おやつはおうちの方の判断でたべさせてください。

※12日(木)は、竜巻を想定した避難訓練を行います。

## ●園への相談について●

アンケートにて相談希望を受付けていますが、それ以外でも、どんな些細なことでもいいので、いつでもお気軽に園長や担任に声をかけてください。



## ●実習生●

幼児センターの卒園生 粉山 光 さんが保育園の0・1・2歳児のクラスで実習をします。期間は2月16日から2月28日までです。



## 【園長から保護者の皆様へ】 親子で考えよう 地球のこれから

SDGsの取り組みとして、地球の環境問題について4・5歳児が学習しました。「ごみは捨てない。そして落ちているゴミを拾うことが地球を守ること」としっかり学びました。家族でも考えてできるところから取り組んで欲しいです。車からのポイ捨てもやめましょうね。

