

幼児センターだより

心のまなざし 4月号

令和5年4月4日発行 認定こども園様似町立幼児センター

ご入園、ご進級おめでとうございます！！

本日は、ご入園、ご進級おめでとうございます。新規入園児8名を迎え74名となった様似町立幼児センターの令和5年度教育保育がスタートしました。幼児センターの子どもたちのすこやかな成長を願い、職員一同生活や遊びの充実に努め、これから始まる新生活が、お子さん、そして保護者の皆様にとって有意義な毎日となるよう、丁寧にかかわり、教育保育を進めてまいります。困りごとや不安なことがありましたら、いつでも気軽にご相談ください。

令和5年度幼児センター教育保育へのご理解とご協力を、どうぞよろしくお願いいたします。

幼児センターの職員

～1年間、どうぞよろしくお願いいたします～



センター長
秋山 一実



園長
南 美穂子



主幹(保育指導)
金子 真紀



主幹(子育て支援)
角井 十巻



事務長
吉田 博文



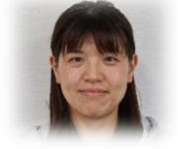
保育係長
澤井 日出晴



0歳ちゅうりっぷ組
砂子田 里美



0歳ちゅうりっぷ組
澤谷 さとみ



1歳たんぽぽ組
外崎 百子



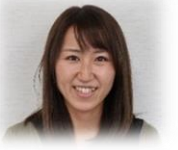
1歳たんぽぽ組
砂子澤 美咲



1歳たんぽぽ組
竹内 征子



1歳たんぽぽ組
渡邊 尚美



2歳さくら組
成田 陽子



2歳さくら組
佐藤 風紗



3歳うさぎ組
福士 知加



3歳うさぎ組
永坂 道



4歳こあら組
児玉 麻奈未



4歳こあら組
徳田 真奈美



5歳きりん組
猪股 拓也



5歳きりん組
小野 大憂



給食業務
加藤 まゆみ



給食業務
小山 晶美



給食業務
大山 美保

■下記の皆さんにサポートしていただきながら、教育保育を進めてまいります■

- 子育て経験を活かし、温かく子どもたちをサポートしてくれる代替登録保育士の皆さん
- 鶴苫、旭方面より安全運行で園児を送迎してくれるバス運転手さん
- 施設内の清掃業務を担当するクリーンシステムの皆さん

幼児センターの教育保育目標

「遊びを通して、自ら感じ、自ら考え、自ら行動できる子どもの育成」

～目標に向かって、こんな教育保育を進めてまいります～



戸外遊び～ユネスコ世界ジオパークの町ならではの、
五感をフル活用したダイナミックな遊びを展開

戸外遊びは幼児センターの日課の中で、とても大切にしている活動です。様似町はユネスコ世界ジオパークに認定された町であり、アポイ岳ジオパークビジターセンター学芸員と協力した実践の中で貴重な自然環境やセンター周辺の身近な自然環境への興味や関心が高まり、子どもたちが五感をフル活用して活動できる遊びを工夫していきます。

0歳～5歳までの発達に即した運動遊びの実践

幼児センターでは、日常の教育保育の中で各年齢の子どもの育ちや発達に応じた運動遊びの実践を行っています。4、5歳児の実践では生涯学習課体育係と連携した運動遊び事業「みらい塾」を計画的に実施し、ボール遊び、マット運動、鉄棒などの運動遊びに親しめる活動を行います。



幼児センターの室内遊びでは、「手先を使う遊び」「ごっこ遊び」「構成(積木など)遊び」「ゲーム遊び」「表現遊び」の課題に即したおもちゃ、道具を用意し、保育者が子どもたちの発達に見合った環境構成を意識しながら教育保育を進めていきます。

親(保育者)と子どもが寄り添って絵本を一緒に読むことは、「お話を一緒に読んでもらったという喜び」と「楽しかったお話の記憶」という2つの宝物としてお互いの心に残ります。子ども時代は脳の働きや感性が養われる一番大切な時代といわれていますので、幼児センターでは豊かな言葉と絵が織りなす物語を十分に楽しませてあげたいと考えます。



○様似町立幼児センターの教育保育について、ホームページでも紹介しています○





4月の行事予定



日	月	火	水	木	金	土
☆全園児 ◇幼稚園 ◎保育園						1
2	3	4 ☆入園式	5 ☆出会い保育 (新規入園児)	6 ☆出会い保育 (新規入園児)	7	8 ☆おひさま グループ休み
9	10	11	12 ☆避難訓練 火災 9時40分	13	14	15 ☆おひさま グループ休み
16	17	18 ◇身体測定 5歳児 ◇リトミック 5歳児	19 ◇身体測定 4歳児	20 ◇身体測定 3歳児	21 ☆歯科健診 ☆愛情弁当	22 ☆おひさま グループ休み
23	24 ◎身体測定 0.1歳児	25 ◎身体測定 2歳児 ◇リトミック 5歳児	26 ☆大内心理士 発達相談	27 ☆こどもの日会	28	29 ・祝日 昭和の日

～行事についてのお知らせ～



- ※5日(水)、6日(木)は、新規入園児の出会い保育です。所定の時間にお迎えをお願いします。
(入園の手引き参照)お子さんの状態によって時間や出会い保育日がのびることもあります。
- ※12日(水)の避難訓練は、火事を想定した訓練です。消防職員に避難等について指導していただきます。
- ※14日(金)は、愛情弁当の日です。全園児家庭から手作りのお弁当を持たせてください。
- ※21日(金)は、歯科健診を行います。0歳児から順に9時から行います。

あいさつ週間

4月18日(火)～20日(木)の期間に行われます。内容については後日お知らせします。

園長によるお悩み相談

子育てに悩みはつきものです。どんなことでもお気軽に声を掛けてくださいね。

早寝・早起き・朝ごはん

心も体も元気で園に通うための基本は、「早寝・早起き・朝ごはん」です。寝不足や空腹で園にきてしまうと、元気に園生活を送ることができません。生活リズムを整えて元気に登園してくださいね。

お願い

土曜保育については、お仕事がある日のみお預かりしています。仕事が終わ次第お迎えをお願いします。