

観光振興分野

北海道様似町
地域おこし協力隊
募集しています。

花

の名山「アポイ岳」を中心にユネスコ世界ジオパークに認定されている様似町には魅力的な自然がたくさんあります。

そんな様似町の魅力を体感し、その素晴らしさを発信できる楽しいプログラムを地域の方々とともにつくってみませんか？

《活動例》

- ・観光案内所での接客業務
- ・観光ガイド業務
- ・地域イベントの企画や実施、運営支援等 など・・・

▶▶活動経費や、卒業後の起業支援補助金（最大100万円）あります。

あなたの「やりたい」を
サポートします！

お問い合わせ

▼活動内容に関するお問い合わせ

商工観光課商工観光係

TEL：0146-36-2119

E-mail：apoi.geopark@samani.jp

▼応募に関するお問い合わせ

企画調整課企画係

TEL：0146-36-2122

E-mail：kikakutyouseika@samani.jp

／詳細はこちら／



※WEBでのご相談も随時受け付けております。お気軽にご連絡ください！

裏面もご確認ください



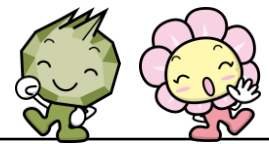
様似町

勤務場所は様似町観光案内所／



※WEBでのご相談も随時受け付けております。お気軽にご連絡ください！

募集概要



活動概要	<ul style="list-style-type: none"> ○地域産業を活かしたツアープログラムの開発 ○魅力あるイベントの企画・実施 ○魅力発信と交流人口拡大のための仕組みづくり等 	募集人数	1名
募集対象	<ul style="list-style-type: none"> ○採用時に50歳未満の方(性別は問いません) ○応募時点で3大都市圏をはじめとする都市地域(過疎、山村、離島、半島等の地域以外)に在住している方で、採用後、様似町に住民票を移し、移住できる方 ○地域の活性化に意欲があり、地域になじむ意思のある方 ○PC(ワード・エクセル・インターネットなど)の操作ができる方 ○普通自動車免許を有している方 ○旅行業務取扱管理者資格を有する方を優先します 		
委嘱形態	<p>「様似町地域おこし協力隊設置要綱」に基づき町長が委嘱(雇用契約は結びません) ※活動に支障がない範囲で兼業は可能です</p>	活動場所	様似観光案内所
委嘱期間	<p>令和6年度 随時～令和7年3月31日</p> <p>【年度(4月～翌年3月)ごとに更新で、最長で令和9年3月末までの延長の可能性あり】</p> <p>※但し、協力隊員としてふさわしくないと判断した場合は、任期中であってもその職を解くことがあります。</p>	活動時間	<p>原則として1日7時間45分(週38時間45分)勤務</p> <p>始業・終業時間及び休日(週2日)は、業務の状況により変動します。</p>
報酬	月額225,000円		
待遇福利厚生	<ul style="list-style-type: none"> ○住宅費として月額40,000円を上限として支給します。(実費相当額) ○活動に必要な車両の借上料として月20,000円を助成します。 ○活動に必要なインターネット利用料、携帯電話利用料の一部として月15,000円を助成します。 ○活動にかかる傷害保険料として年額15,000円程度を助成します。(加入手続きは町で行います) ○活動に必要な研修の受講費用及び研修会場までの旅費については町基準に基づき支給します。 ○希望者には作業服等用意できます。 <p>※様似町との雇用契約は存在しないため、所得税、町道民税、国民健康保険税及び年金保険料等は各自でご負担いただきます。</p>		
選考の流れ	<p>①1次選考:所定の応募申込書にて書類選考(郵送可)</p> <p>②2次選考:1次合格者を対象に、様似町において面接試験を実施(交通費等は個人負担)</p>	申込受付期間	随時募集
備考	<p>応募申込書は、下記ホームページからダウンロードいただけます。</p> <ul style="list-style-type: none"> ・様似町HP http://www.samani.jp/ ・アポイ岳ジオパークHP http://www.apoi-geopark.jp/ <p>※募集情報は、JOINホームページにも掲載しています。</p>		