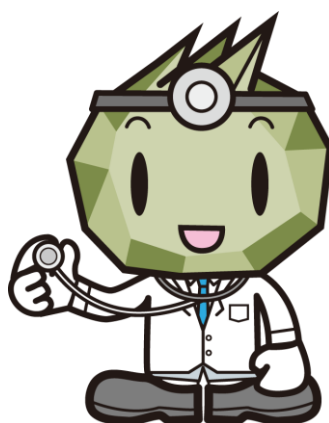
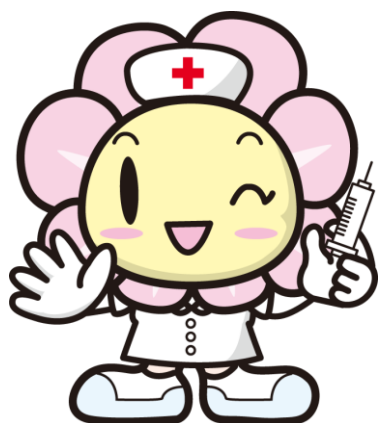


令和8年度  
さまに予防接種ガイド



お問い合わせは・・・

様似町保健福祉課保健推進係 保健師 まで

☎0146-36-5511

## 予防接種の種類と対象月年齢

種 類	対 象・接種間隔・回 数	標準的な接種年齢・接種間隔・回数
5種混合  ( ジフテリア 百日せき 破 傷 風 ポ リ オ ヒ ッ プ )	生後2か月～生後90か月（7歳半）に至るまでの間に4回 <1期初回> 生後2か月から20日以上の間隔をおいて3回 <1期追加> 1期初回の3回目終了後6か月以上の間隔をおいて1回	<1期初回> 生後2か月～生後7か月に至るまでに開始し、4週間～8週間までの間隔をおいて3回 <1期追加> 1期初回の3回目終了後6か月～13か月の間隔をおいて1回
肺炎球菌	生後2か月～60日（5歳）に至るまでの間に4回 <開始が生後2か月～7か月に至るまでの> 初回：生後12か月までに27日以上の間隔をおいて3回 追加：生後12か月以降に、初回終了後60日以上間隔をおいて1回 ----- <開始が生後7か月～12か月に至るまでの場合> 初回：27日以上の間隔をおいて2回 追加：生後12か月以降に、初回の2回目から60日以上の間隔をおいて1回 ----- <開始が生後12か月～24か月に至るまでの場合> 60日以上の間隔をおいて2回 ----- <開始が生後24か月から60か月に至るまでの場合> 1回	初回接種開始は、生後2か月～7か月に至るまでに行う 追加接種は、生後12か月～生後15か月に至るまで行う 初回：27日以上の間隔をおいて3回（生後12か月までに完了） 追加：初回3回目終了後60日以上の間隔をおいて、生後12か月に至った以降に1回行う ※ 初回接種のうち2回目の接種は生後12か月に至るまでに行う。それを超えた場合は3回目は接種はしない。追加接種は可能。
B型肝炎	生後2か月～生後12か月（1歳）に至るまでの間に3回 27日以上の間隔をおいて2回（1回目、2回目） 1回目の接種から139日以上の間隔をおいて3回目	生後2か月～生後9か月に至るまでに3回接種 1回目と2回目は27日以上の間隔をおいて、1回目と3回目は139日以上の間隔をおいて接種
ロ タ	≪1価ワクチン≫ロタリックス 生後6週～24週までの間に2回 ≪5価ワクチン≫ロタテック 生後6週～32週までの間に3回	≪1価ワクチン≫ 生後6週～14週6日までに初回接種 27日以上の間隔をおいて2回接種 ≪5価ワクチン≫ 生後6週～14週6日までに初回接種 27日以上の間隔をおいて2回接種、その後2回目から27日以上あけて1回接種
BCG	生後12か月（1歳）に至るまでの間に1回	生後5か月～8か月に達する期間

種 類	対 象・接種間隔・回 数	標準的な接種年齢・接種間隔・回数
麻疹風疹 混合（MR）	＜1期＞ 生後12か月～生後24か月（1歳～2歳）に至るま での間に1回 ＜2期＞ 5歳以上7歳未満で1回	＜1期＞ 1歳～2歳未満 ＜2期＞ 小学校就学前の1年間
水 痘	生後12か月～生後36か月（1歳～3歳）に至るま での間に2回	1回目は1歳～1歳3ヵ月に至るまで 2回目は1回目の接種後、半年～1年あ けて接種
おたふくかぜ <small>（*1任意接種 R8～全額助成）</small>	生後12か月（1歳）以上 27日以上の間隔をおいて2回	＜1回目＞ 1歳～2歳未満 ＜2回目＞ 小学校就学前の1年間
日本脳炎	＜1期＞ 生後6か月～90か月（7歳半）に至るまでの間に3 回 ＜2期＞ 9歳以上13歳未満の間に1回	＜1期初回＞ 3歳に達する年度に1回目接種から6 日～28日おいて2回接種 ＜1期追加＞ 1期初回から6か月以上概ね1年以上 おいて接種 ＜2期接種＞ 9歳～10歳の間

**就学後の予防接種** ※接種には母子手帳が必要になります。成人になるまで大切に保管して下さい。

① 二種混合ワクチン（ジフテリア・破傷風）

接種時期：小学校6年生

回数：1回

※小学校6年生の春に対象者へ送付します。

② 子宮頸がん予防ワクチン

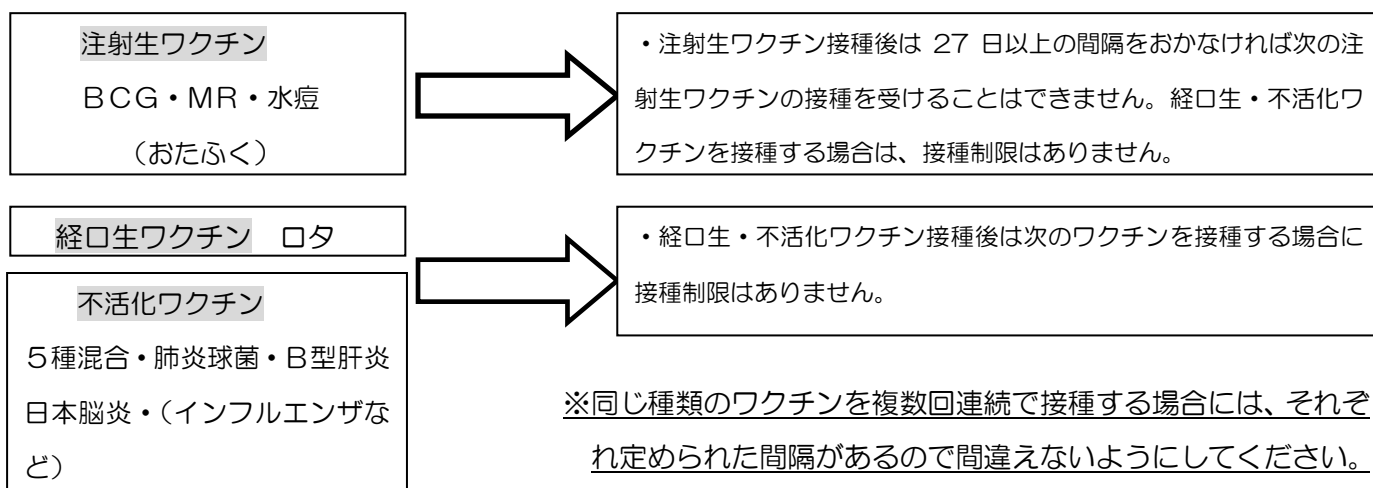
接種時期：小学校6年生から高校1年生の女子（標準的な接種年齢は中学校1年生）

回数：計3回（接種間隔・回数はワクチンの各メーカーによって異なります）

※小学校6年生の春に対象女子へ送付します。

## ワクチンの接種間隔について

ワクチンには接種間隔が決まっています。接種する時は次の接種間隔に気をつけてください。



※ ( ) 任意接種

## 予防接種の受け方

### 1. BCG (三和医院で接種) の場合

① 予約は保健福祉センターになります。(☎36-5511)

対象の方へは、乳児健診や電話にて勧奨します。

② 当日までに予診票を記入してください。(体温は会場で測ります。)

③ 当日予診票と母子手帳を持参してください。

※都合により受けられなくなった場合は、保健福祉センター保健推進係までご連絡ください。

### 2. 5種混合・肺炎球菌・B型肝炎・ロタ・麻しん風しん混合(MR)1期・水痘・おたふくかせ (浦河赤十字病院で接種) の場合

① 浦河赤十字病院 医事課へ直接予約してください。(☎22-5111)

② 当日までに予診票を記入してください。(体温は会場で測ります。)

③ 当日予診票と母子手帳を持参してください。

### 3. 麻しん風しん混合(MR)2期・日本脳炎

① 対象時期になりましたら、保健福祉センターから予診票を送付します。

② 浦河赤十字病院 医事課へ直接予約してください。(☎22-5111)

③ 当日予診票と母子手帳を持参してください。

予防接種当日、保護者の方が同伴できない場合は「予防接種委任状」の提出が必要となります。委任状を送付しますので、必ず保健推進係(Tel36-5511)まで連絡をお願いします。

## 令和8年度予防接種日程表

種類	実施場所・受付時間	接種日
BCG	三和医院 13時30分～ 13時50分	令和8年 4月 9日 (木)
		6月11日 (木)
		8月 6日 (木)
		10月 8日 (木)
		12月10日 (木)
	令和9年 2月 4日 (木)	
<ul style="list-style-type: none"> <li>・5種混合</li> <li>・肺炎球菌</li> <li>・B型肝炎</li> <li>・ロタ</li> <li>・BCG</li> <li>・麻疹風しん混合(MR)</li> <li>・水痘</li> <li>・おたふくかぜ(*1)</li> <li>・日本脳炎</li> <li>・二種混合</li> <li>・子宮頸がん</li> </ul>	浦河赤十字病院 (小児科外来)	<p>浦河赤十字病院 医事課へ直接予約してください。(要予約)</p> <p>☎0146-22-5111</p> <p>接種日：毎週 月・火</p> <p>受付時間 13時00分～14時30分</p> <p>接種開始時間 13時00分～</p>

※1 任意接種

## 母子手帳アプリ “さまにこ” を登録しましょう♪



妊娠から出産、子育てまでをフルサポート

母子手帳アプリ

**さまにこ**

by 母子モ

母子手帳アプリ“さまにこ”では、様似町の子育てに必要な情報を一目でチェックできます。

日々の記録や、大切な思い出の保存、予防接種のスケジュール管理など、これからの子育てに役立つ機能が沢山あります。

ぜひ、紙の母子健康手帳と併せてお使いください♪



or



＼ 母子モ(ボシモ)で検索！ /

母子モ  検索