

様似町にお住まいの方限定

# 小児科医・産婦人科医・助産師に スマホで無料相談できます



子どもの肌荒れが  
なかなか  
良くならない  
どうしたら良い？

妊娠してから  
便秘と腰痛が辛い  
改善策や使える薬を  
知りたい

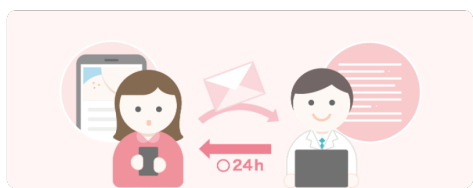
下痢で保育園を  
お休みしたけど  
登園可能となる  
目安を教えてください

母乳が  
足りているか心配  
ミルクは  
追加が必要？

## いつでも相談

毎日24時間受付

原則24時間以内返信

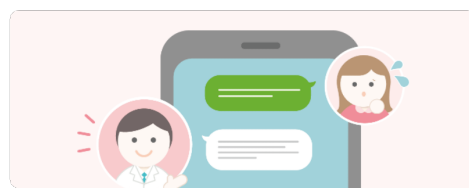


ウェブサイトからテキストで相談

## 夜間相談

平日18時～22時

1枠10分の予約制

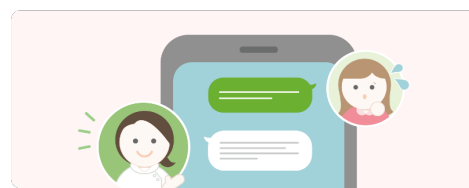


LINEのチャット / 音声通話 /  
ビデオ通話 / 電話

## 日中助産師相談

平日13時～17時

予約なし

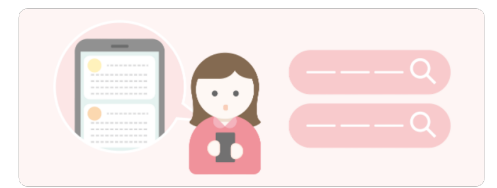


助産師とLINEチャット

## みんなの相談検索

毎日24時間検索

すぐに結果表示



3万件以上の相談事例から検索

## コンテンツ配信

医師・助産師による季節や状況に合わせた医療記事や、子育てのポイントを解説するLIVE動画をお届け

様似町民限定！無料で利用できます。ご活用ください。

お問い合わせ

様似町保健福祉センター

# 0146-36-5511

会員登録に必要な合言葉

チラシを確認するか  
左記までお電話ください