

特定健診・がん検診のお知らせ

保健福祉センターでは、特定健診・がん検診を下記の日程で実施いたします。
今年度から特定健診は無料です！ぜひ、この機会に受診してみたいかたがいませんか？

日程	受付時間
11月18日(土)	① 6:30 ② 7:00 ③ 7:30 ④ 8:00
19日(日)、20日(月)	⑤ 8:30 ⑥ 9:00 ⑦ 9:30 ⑧ 10:00

健(検)診項目	料金		対象	定員 (各時間)
	一般	70歳以上または生活保護のかた		
健康診査	特定健診	無料 (詳細検査) 無料	・40歳～74歳の国民健康保険加入者 ・生活保護受給者のかた	5名
	後期高齢者健診	500円 (詳細検査) + 100円	・後期高齢医療保険加入者 (主に75歳以上のかた)	3名
	若年者健診	500円	・20歳以上40歳未満のかた	3名
がん検診	胃がん検診	1,700円	・40歳以上のかた	6名
	肺がん検診 (結核検診)	700円 (<small>かくたん</small> 喀痰検査) 900円		
	大腸がん検診	800円		
単項目検査	肝炎検査	1,000円	・40歳以上のかた ※過去に肝炎検査を受けたかた肝炎で治療中のかたは除く。	6名
	前立腺がん検査	700円	・50歳以上のかた ※泌尿器科に定期通院しているかたは除く。	6名
	ピロリ菌検査	800円	・20歳以上のかた ※過去にABC検診、ピロリ菌検査を受けたかたは除く。	6名
	エキノコックス検査	500円	・希望者	6名
	風しん抗体検査	無料	・S37.42～S54.41生まれの男性 ※過去に風しん抗体検査を受けたかたは除く。	6名

申込期間：9月25日(月)～10月20日(金)

●申込先：保健福祉課保健推進係 (TEL 36-5511)

※9月22日にチラシを配布しておりますので、あわせてご覧ください。また、ご不明な点がございましたらお問い合わせください。

男性料理教室のお知らせ

おいしく・たのしく・かんたんに・料理してみませんか？
65歳以上の男性を対象とした料理教室を年2回開催しています。
初心者も大歓迎です！栄養士が基本からご指導いたします。新たな仲間づくり、食べることが好き、どんな理由でも大歓迎です。

第一回 令和5年11月29日(水)
第二回 令和6年1月24日(水)

●お問い合わせ・申し込み先／

保健福祉課保健推進係 (TEL 36-5511)



- 対象者 町内在住で概ね65歳以上の男性
- 時間 午前10時～12時まで
- 内容 調理実習・食事のおはなしなど
- 場所 保健福祉センターきらく
- 定員 8名程度
- 参加料 1回300円(材料・容器代含)
- 申込み 11月22日(水)まで

保健福祉センター

きらく

●このページに関するお問い合わせは保健福祉課へ (TEL 36-5511)

10～11月 きらく事業カレンダー

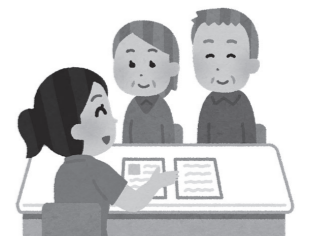
事業名	月日・曜日	時間	場所
献血	10月12日(木)	9:30～11:30	中央公民館
		13:00～16:30	
マタニティサークル	10月18日(水)	13:30～15:30	保健福祉センター
BCG・四種混合 予防接種	10月19日(木)	13:00～15:00	三和医院
むし歯予防教室	10月26日(木)	11:00～12:00	保健福祉センター



エンルム農園で収穫作業

老人福祉寮「様似エンルム荘」入居者募集

老人福祉寮「エンルム荘」の1人用居室へ入居するかたを2名募集します。入居できるかたの条件などは次のとおりです。



■入居資格

町内に引き続いて6カ月以上居住しているおおむね65歳以上のかたで次に掲げる要件を有するかたとします。

- 生活環境等の理由で、現に住んでいる居住において日常生活を営むことが困難な単身者および夫婦のみの世帯
- 配偶者のいないかたで、家庭の事情により家族と同居して生活することが困難なかた
- 伝染病疾患にかかっていないかた
- 保証人1人が必要です(様似町に居住している成人のかた)

■申し込み

保健福祉課福祉推進係 (TEL: 36-5511) に申し込み用紙がありますので、お問い合わせください。締め切りは10月20日(金)です。

■入居審査

入居手続きの際に、収入申告書・身上調査書(いずれも町の様式)を提出していただきます。申し込みされたかたの状況を調査・審査し、入居候補者を選定します。入居候補者には、後日、健康診断書を提出していただきます。

■入居経費の負担金

- 負担額の計算
- 居室費 月額 10,200円(1人用)
- 給食費 1食 350円
- 光熱水費 月額 11,400円

※1カ月の負担額(居室費、給食費、光熱水費)は、1人用で5万5千円程度です。

●問い合わせ／保健福祉課福祉推進係 (TEL 36-5511)