

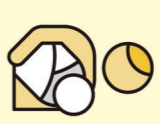
結婚・出産



結婚新生活を応援

新たに夫婦となったお二人の門出を祝うとともに、経済的不安の軽減や少子化対策を目的に「結婚新生活補助金」と「結婚祝金」の2つの結婚支援事業を実施します。詳しくは↓14ページをご覧ください。

継続



RSウイルスワクチン

新規

の定期接種

4月からRSウイルスワクチンの定期接種を開始します。

・対象者：町に住民登録があるかたで妊娠28週目0日から36週6日までのかた

・費用：無料（3万円相当）

・場所：浦河赤十字病院

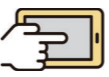
出生後の重症化を防ぐ大切な予防接種です。詳細は保健福祉課（Tel.36-5511）まで。

母子保健



子育てアプリ＆オンライン相談

新規



昨年9月から導入した母子手帳アプリ「さまここ（母子モ）」では、予防接種の自動スケジュールリングや成長記録のグラフ化が可能です。

また、LINEで専門医に相談できる「小児科・産婦人科オンライン」も実施中。出産・育児の悩みや婦人科疾患について、スマホから気軽に相談できます。（登録は↓26ページQRコードから）



出産祝いギフトをプレゼント

産まれてきてくれた赤ちゃんの誕生を祝福するとともに、安心して子育てができるよう、6,500円相当の育児用品を詰め合わせたお祝いギフト（ガーゼバスタオル、ガーゼハンカチセット、ラトル）をプレゼントします。

新規

妊婦のための支援給付

子ども・子育て支援法に基づいて、安心して妊娠・出産・子育てが行えるよう、伴走型相談支援とのセットで計2回の経済的支援を実施し、子育て世帯をサポートします。

【支給額】

1回目：胎児心拍が確認されたら5万円

2回目：胎児数×5万円

※流産・死産・人工妊娠中絶をされたかたも対象となります。詳細は保健福祉課まで。

おたふくかぜワクチンの全額助成

新規

4月からおたふくかぜワクチンの全額助成を開始します。

対象：様似町に住民登録がある①1歳～2歳の誕生日前日までもしくは②年長児（就学前1年間）のお子さん。※罹患歴があるかた、2回接種済みのかたは対象外。

費用：無料（2回接種で1万4千円相当）

場所：浦河赤十字病院

難聴などの合併症を防ぐための大切な予防接種です。詳細は保健福祉課まで。

継続

不妊治療にかかる費用を助成

不妊治療を行っているかたの不妊治療費を助成しています。昨年4月から、治療費に加え、北海道の助成に合わせて検査・治療に要した交通費の助成を開始しています。（北海道基準額の全額、1回の治療につき5回まで。）

申請が必要になりますので、詳しくは保健福祉課へお問い合わせください。

産後ケア事業で「宿泊型」が利用できるようになります

拡充

4月から産後ケア事業を拡充し、これまでの外來に加え「宿泊型」も利用可能になります。

対象：町に住民登録がある生後4か月未満の赤ちゃんと産婦さん

回数：宿泊型・日帰り型各1回

内容：産婦さんの健康管理・休息サポート、授乳や沐浴の指導、赤ちゃんの成長チェック、育児相談など

場所：赤十字病院

産後の心身をケアし、安心して育児ができるようサポートします。

不妊治療同様、申請が必要になりますので、詳しくは保健福祉課へお問い合わせください。

子どもの医療費を全額助成

スクールランチとミルク給食の無償化

継続

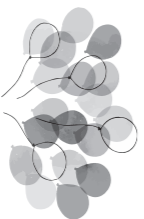
児童生徒の食事を安定的に提供するとともに、家庭の弁当調理の負担軽減を図ります。また、引き続き小・中学校のスクールランチ・ミルク給食の児童生徒の自己負担分の無償化を継続して実施します。

小・中学校へのエアコン設置工事

新規

令和9年度からの使用開始を見据え、小・中学校でエアコン設置工事を実施します。

新入学のお祝いにスマイルクーポン



継続

町内の児童生徒が小・中学校、高等学校等に入学する際、その保護者に、児童生徒1人につき10万円分の町地域商品券「新入学スマイルクーポン」を支給します。



高校生の奨学資金

経済的理由で高校修学が困難と認められる生徒の保護者へ月額1万円を援助します。

高校生のパソコン購入費を助成

高校生の授業で使用する学習用端末購入費用の一部助成を行います。

公設塾の開設

継続

小学5年生から中学3年生の児童生徒を対象に、国語、算数（数学）、英語の3教科について、オンライン配信方式による公設塾を開設していきます。

利用にかかる費用は無料です。受講料・テキスト代は町が負担します。（通信料・端末代は除く）

小・中学生の通学費を助成



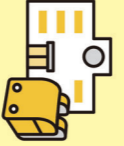
遠距離地域の児童生徒へバス定期券代の2/3を、学校統合により交通運賃が必要な児童生徒には全額を助成します。

区分	全額助成	2/3助成
小学校児童	鶴苫、冬島～旭	西町～会所町、平宇
中学校生徒	幌満、旭	鶴苫～会所町、平宇～山中

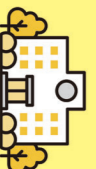
高校生の通学費を助成



修学のため遠距離通学となる高校生の通学にかかるバス定期券代のうち、月に1万円を超えた額を補助します。（例：定期代2万円の場合、1万円を助成）



乳幼児～小中学生



高校生