



正面から撮影 ↑

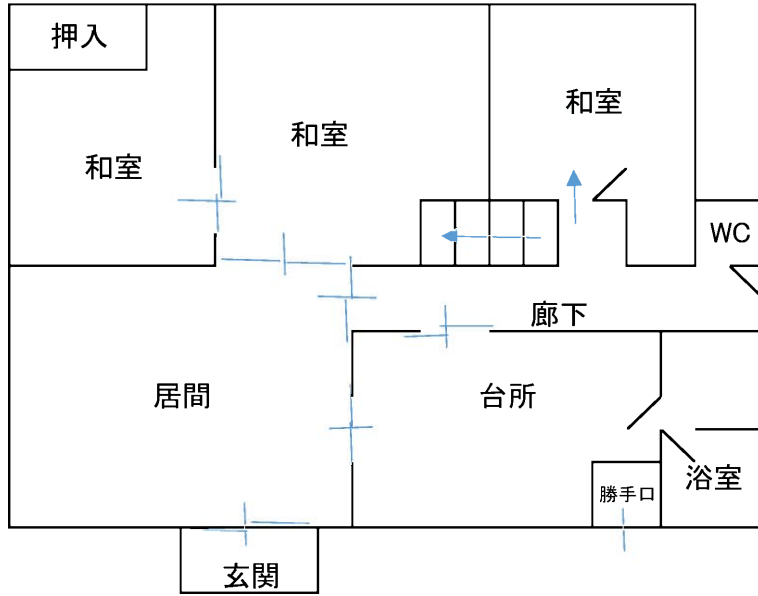


側面から撮影 ↑

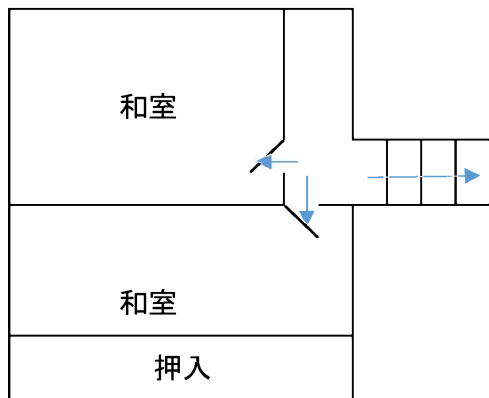


附属家 (倉庫) ↑

【登録番号】 27  
【空き地所在地】 様似町字平宇 200 番地 1  
【延床面積】 101.64 m<sup>2</sup>  
【部屋数】 6  
【賃貸・売却】 無償譲渡  
【設備状況】 電気（現在は空き家のため休止）・ガス・風呂・上下水道・トイレ（汲み取り）・倉庫有



1F



2F

